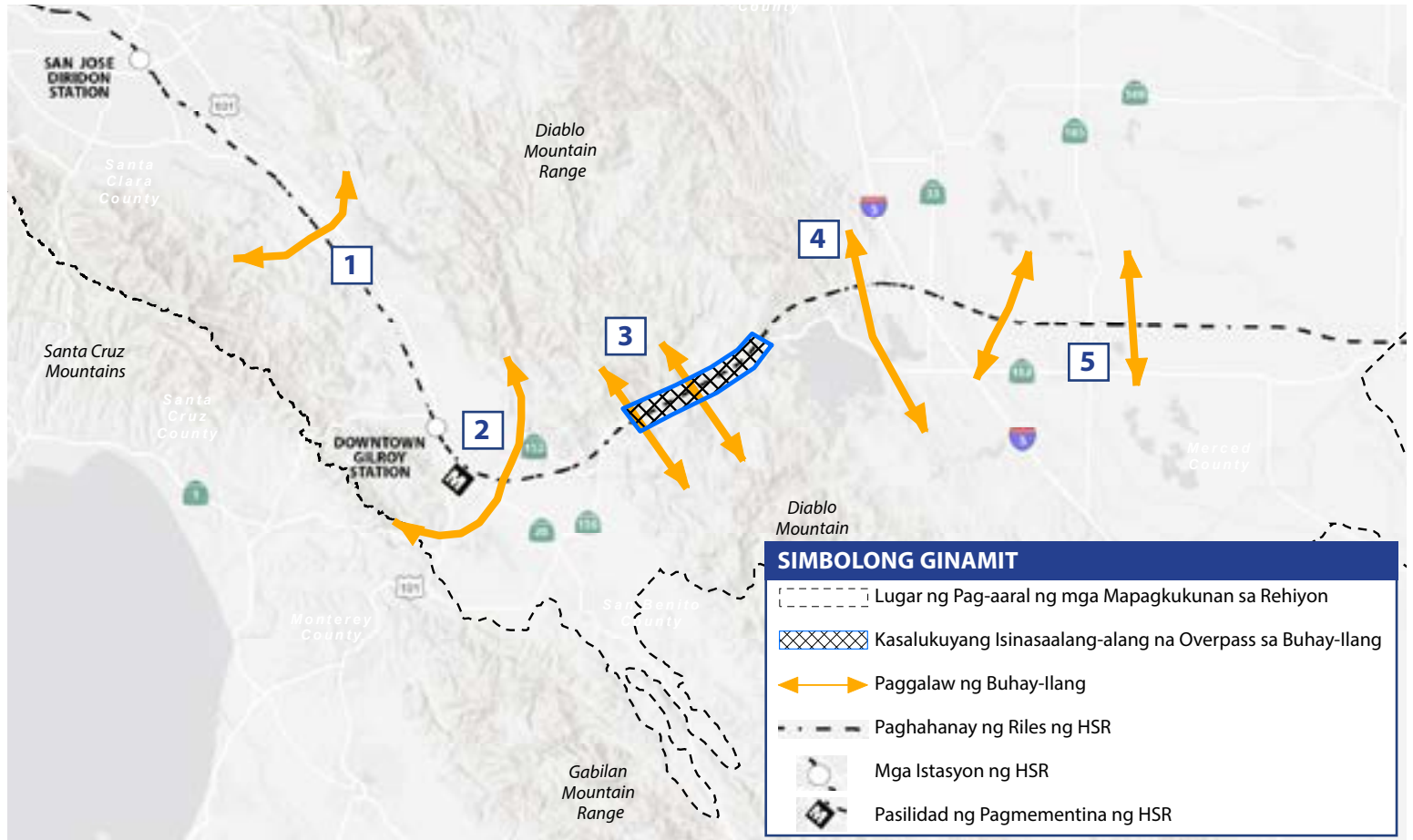


PAGGALAW NG BUHAY-ILANG SA HILAGANG CALIFORNIA

Ang sistema ng California High-Speed Rail (Napakabilis ng Tren ng California) ay kasalukuyang idinidisenyo upang mabawasan ang mga epekto sa mahahalagang kaugnayan sa buhay-ilang, na nag-aambag sa mga plano ng pagpapabuti sa dadaanan ng buhay-ilang, at pahupain ang mga epekto ng paggalaw ng buhay-ilang na naaayon sa Proposisyon 1A, na inaprubahan ng mga botante ng California. Sinuri ng California High-Speed Rail Authority (Authority) ag paggalaw ng buhay-ilang at mga opsyon ng mitigasyon mula pa noong 2001. Ang layunin ay limitahan, kung saan posible, ang abot ng kung saan magiging dagdag na balakid ang high-speed rail sa likas na paggalaw ng hayop, at pagbutihin ang paggalaw kung saan mayroon nang mga pangharang.

Ang pakikipag-ugnayan sa mga lokal at panrehiyong grupong pangkonserbasyon sa kabuuan ng proseso ng disenyo at pag-aaral na pangkapaliguran ay nagbigay ng mahalagang pananaw at kaalaman sa mismong lugar. Gumamit ang Authority ng iba't ibang hakbang ng mitigasyon na iniakma sa katangihan ng mga epekto. Kung saan gagamitin ang kasalukuyang right-of-way (karapatan sa daan) para sa riles, tinitiyak ng Authority na poprotektahan o pagbutihin ang pagiging matatagusan ng guideway. Sa iba pang mga lugar, tulad ng Pacheco Pass, iminumungkahi ang overcrossing. Iminumungkahi ang mga seksyon ng viaduct, nababakurang guideway, at nakalaang undercrossing sa Grasslands Ecological Area at sa paligid nito.

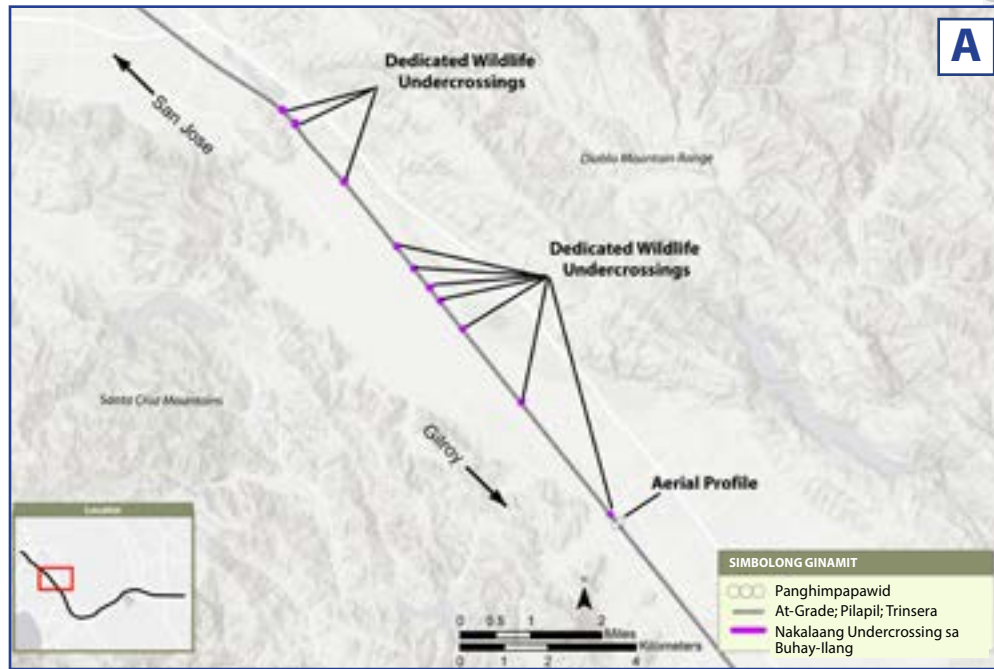


Larawan 1. Ipinapakita ang paghahanay sa pagitan ng San Jose, Gilroy, at Central Valley at ipinapakita ang lokasyon ng mga lugar na mahalaga para sa paggalaw ng buhay-ilang, kabilang ang mga sumusunod:

- 1 Coyote Valley:** Paggalaw sa silangan-kanluran sa pagitan ng Diablo Range at mga Bundok ng Santa Cruz.
- 2 Soap Lake Floodplain:** Paggalaw sa hilagang-silangan patungo sa timog-kanluran sa pagitan ng Diablo Range, mga Bundok ng Santa Cruz at ng Gabilan Range.
- 3 Western Pacheco Pass** } Paggalaw sa hilaga-timog sa kahabaan ng Diablo Range na parehong sa kanluran at silangan ng San Luis Reservoir.
- 4 Eastern Pacheco Pass** } Isang posibleng lokasyon ng overpass ng buhay-ilang sa itaas ng State Route 152 ang ipinapakita sa Pacheco Pass sa humigit-kumulang 7 hanggang 8 milyang sona na nasa kanluran ng San Luis Reservoir.
- 5 Central Valley:** Paggalaw sa hilaga-timog sa pagitan ng mga lupaing pangkalikasan na hawak ng pederal, pang-estado, at panrehiyong pamahalaan sa Grasslands Ecological Area.

MAHAHALAGANG KAUGNAYAN SA BUHAY-ILANG

Larawan 2. Pangunahing mapa na may tatlong naka-zoom-in na mapa na nagpapakita ng A. Coyote Valley, B. Soap Lake/Western Pacheco Pass, at C. Western Pacheco Pass/Grasslands Ecological Area

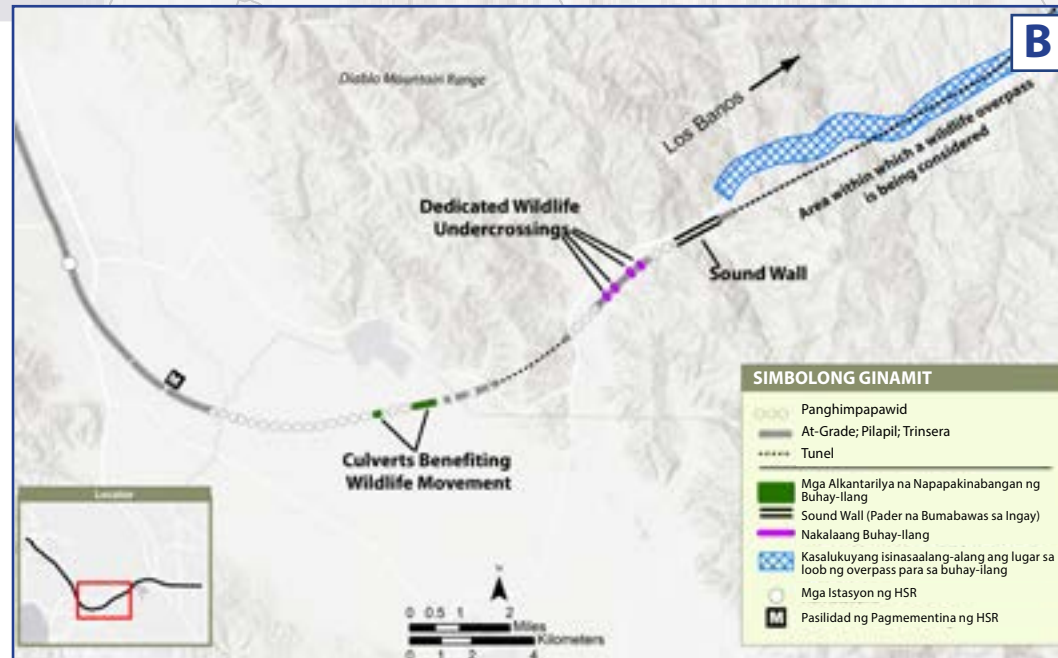
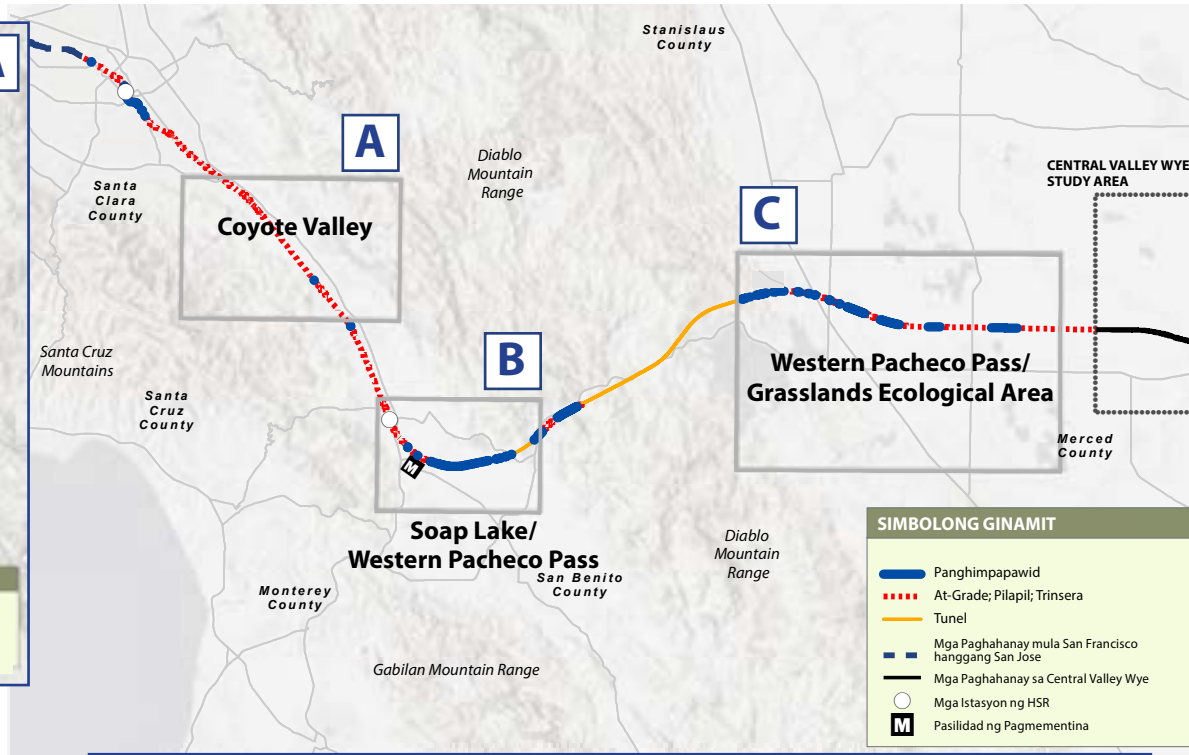


A Ipinapakita sa mapang ito ang mga nakalaang tawiran sa buhay-ilang sa Coyote Valley.

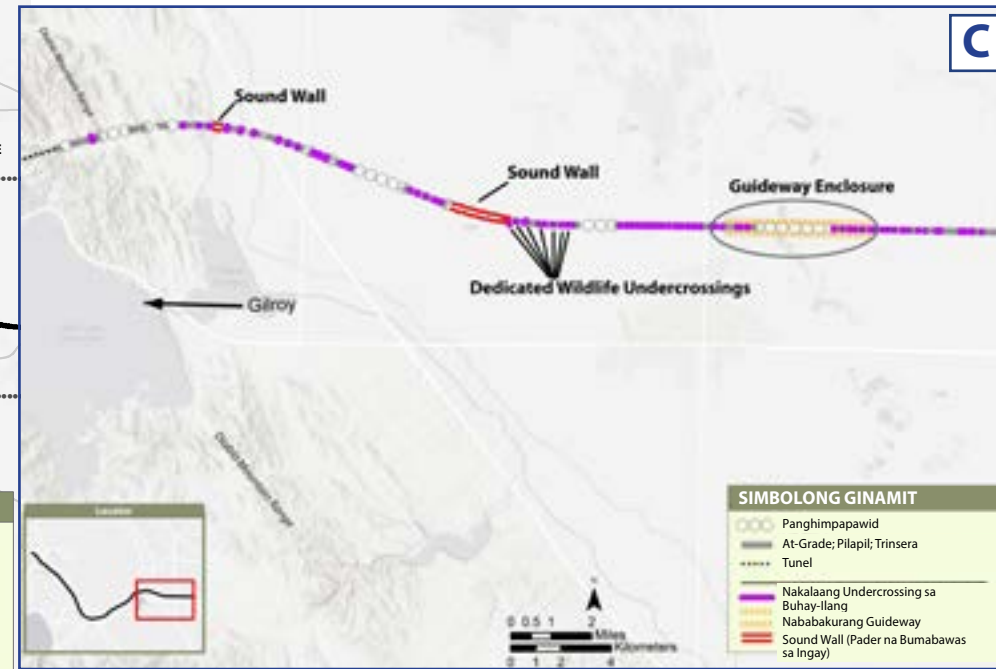
Ang **Coyote Valley** ay ang pinakamakitid na punto ng koneksyon sa pagitan ng Diablo Mountain Range mga Bundok ng Santa Cruz. Hindi pa napapaunlad ang rehiyong ito kumpara sa San Jose patungo sa hilaga at Morgan Hill at Gilroy patungo sa timog. Iminumungkahi ng Authority ang paglikha ng bagong undercrossing para sa kasalukuyang corridor para sa riles at para sa Monterey Road, isang malaking daanan na dumadaan sa lugar. Magresulta ito sa pangkalahatang pagpapabuti sa tahanan ng buhay-ilang at pagkakaugnay.

Kasama sa **Soap Lake Floodplain** ang Upper Pajaro River sa pagitan ng Diablo Range, Gabilan Range at mga Bundok ng Santa Cruz. Isa sa mga pangunahingistratehiya ng Authority upang mabawasan ang masasamang epekto sa paggalaw ng buhay-ilang sa Soap Lake ang pagpapalit ng pilapil at mga at-grade na seksyon ng riles sa mga viaduct.

Naghahandog ang **Pacheco Pass** ng pagkakaugnay ng buhay-ilang sa hilaga-timog sa pagitan ng panloob at panlabas na mga bahagi ng Diablo Range, na hinahati ng State Route 152. Iniiwasan ng mga seksyon ng Tunel ang humigit-kumulang 15 milya ng epekto ng riles sa paggalaw ng buhay-ilang sa Pacheco Pass. Bukod dito, sinusupportahan ng Authority ang pagpapalano sa iminumungkahing overpass ng buhay-ilang sa seksyon kung saan nasa ilalim ng lupa ang riles upang magbigay ng ligtas na daanan sa buong State Route 152 para sa mas malalaking espesiyeng tulad ng Tule elk at mga leon sa kabundukan.






B Ipinapakita sa mapa ang mga lokasyon ng mga istrakturang nasa ere, mga alkantarilaya, nakalaang tawiran para sa buhay-ilang, at mga sound wall sa Soap Lake at Western Pacheco Pass na magdudulot ng pinabuting paggalaw ng wildlife sa buo o paligid ng riles. Ipinapakita rin sa larawang ito ang lugar kung saan isinasalang-alang ang overpass na tawiran para sa buhay-ilang sa itaas ng State Route 152.



C Ipinapakita sa mapa ang mga lokasyon ng mga seksyong nasa ere, mga nakalaang tawiran para sa buhay-ilang, at mga sound wall na inilalagay sa silangang panig ng Pacheco Pass at Grasslands Ecological Area upang mabawasan ang epekto sa paggalaw ng buhay-ilang. Ipinapakita rin sa mapang ito ang lokasyon ng nababakurang guideway sa Grasslands Ecological Area upang maiwasan ang mga pagkakahampas ng mga ibon, mga epekto ng ilaw biswal, pati na rin ang mabawasan ang mga epekto ng ingay at pagyanig.

Ang **Grasslands Ecological Area (GEA)** ay isang mahalagang hintuan sa Pacific Flyway para sa libu-libong nandarayuhang ibon, partikular na ang waterfowl at mga shorebird. Ang tatlong-milyang seksyon ng pagkakahanyang riles sa GEA na nasa hilagang kanluran ng Los Banos ay isasara na may istrakturang "parang tubo", na tinatawag na nababakurang guideway, upang maiwasan ang pagkakahampas sa pagkakahampas sa tren, epekto ng ilaw at biswal, pati na rin ang mabawasan ang mga epekto ng ingay sa mga nandarayuhang ibon.

-  Ang **mga undercrossing sa buhay-ilang** ay nagpapahintulot ng paggalaw sa ilalim ng nakahanay na riles sa Coyote Valley, Pacheco Pass, at GEA.
-  Iminumungkahi rin ang mga **noise wall** sa mga tagong seksyon ng Pacheco Pass at GEA upang higit pang malimitahan ang ingay, mga epekto ng biswal at ilaw sa mahalagang lokasyon ng paggalaw ng buhay-ilang.
-  Idinisenyo ang **mga jump-out para sa buhay-ilang** upang mapahintulutan ang mga hayop na makatakas sa nababakurang corridor ng riles.

Mga Ligtas na Dadaanan ng Buhay-Ilang

Nadagdagan ang kahalagahan ng paggalaw ng buhay-ilang sa mga nakaraang taon. Maraming katutubong espesye ay patutuloy na nakakaranas ng pagbaba ng populasyon, partikular na ang mga malalaking likas na tahanan. Bahagi nito ay dahil sa patuloy na paghahat-hati sa likas na tahanan na naglilimita sa paggalaw at sa huli, ang bilang ng mga available na mapagkukunan tulad ng pagkain at pagpapares. Ang pagbibigay ng mga ligtas sa daanan para sa buhay-ilang sa mga abalang daan ay hindi lamang ipinapakitang bumabawas na epektibong paghahati ng likas na tahanan, ipinakita rin ito upang lubos na mabawasan ang banggaan ng sasakyan.

Sumasalamin ang kahalagahan ng pagbibigay ng mga ligtas na daan para sa buhay-ilang sa paglalaan ng 2022 California Wildlife Conservation Board ng humigit-kumulang \$30 milyong dolyar sa mga proyekto ng paggalaw ng buhay-ilang at sa 2021 federal Infrastructure Investment and Jobs Act na kinabibilangan ng \$350 milyon para sa pagpapalano at imprastruktura ng tawiran.

Nagdidisenyo ang Authority ng sistema upang mabawasan at mapahupa ang mga epekto sa paggalaw ng buhay-ilang at upang gumawa ng corridor na matatagusan. Nakipagtulungan ang Authority sa Pathways for Wildlife, isang organisasyon ng pananaliksik sa paggalaw ng buhay-ilang, pati na rin ang iba pang mga ahensyang pantransportasyon at ang Santa Clara Valley Habitat Agency upang mag-apply para sa gawad ng pagpapalano ng California Wildlife Conservation Board kung matatanggap ito, popondohan nito ang kabuuan o bahagi ng mga pagsusumikap sa pagpapalano upang ipaalam ang pagtatalaga ng overcrossing ng buhay-ilang sa itaas ng State Route 152.



Larawan 3. Karaniwang Undercrossing sa Buhay-Ilang



Larawan 4. Alkantarilyang may Dalawang Layunin/Undercrossing sa Buhay-Ilang

