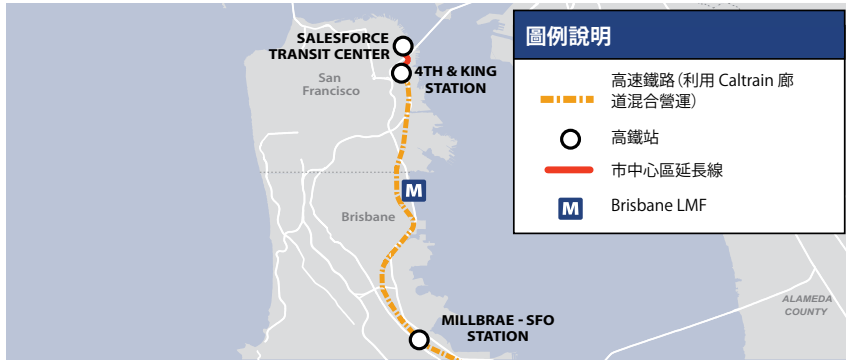


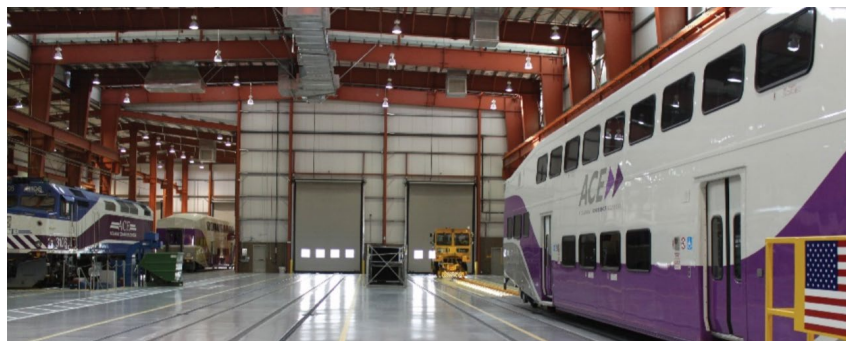
# 北加州的輕度維修設施



確定舊金山和密爾布瑞之間鐵路平面路線沿線選定站點位置的地圖。



選定 LMF 站點的概念圖。



現代鐵路維修設施範例：Stockton 的 LEED® Silver ACE 列車維修設施於 2015 年啟用。(照片：聖華金地區鐵路委員會)

北加州輕度維修設施 (LMF) 是三座列車維修設施之一，將用來支持整個加州高鐵系統。另外兩座設施是 (1) 中央谷地的一座重度維修設施和 (2) 洛杉磯地區的一座輕度維修設施。在 10 年內為這些 LMF 配備人員將創造 6000 萬美元的勞動收入、800 個工作年和 1.8 億美元的產出。

LMF 將作為列車的清潔、檢修和存放場所。它也將是任何需要緊急維修服務的列車的服務點。維修操作包括列車內外部清潔、車輪整形、測試和檢查。本設施將在一天開始時為舊金山終點站供應列車和乘務人員。因為有三個時間重疊的工作班次，所以一天 24 小時內隨時都有活動。大多數維修活動將在晚上 10:00 至上午 6:00 之間進行。

加州高鐵管理局 (管理局) 將在 LMF 的規劃、選址、設計、施工、緩解、營運和維護方面實施永續性實務。管理局也將完成針對可能遭受洪水嚴重影響的個別 LMF 建築的特定地點危險分析，以確定是否需要採取額外措施來加強應對氣候變化的適應力。