

CALTRANS Y EL TREN DE ALTA VELOCIDAD: CONSTRUYENDO AL FUTURO

EL INICIO DE SERVICIO DE TREN EN CALIFORNIA

Los trenes del Southern Pacific, como los que se ven en la foto, llevaron pasajeros rápidamente sobre la zona sudoeste de los Estados Unidos en la primera mitad de siglo veinte. Hubo trenes que viajaban tan lejos como Portland, Oregon, a través del desierto suroeste en camino a Texas, y a la dirección noreste hasta Chicago. Varios de los nombres de las líneas antiguas de Southern Pacific existen hoy en día como Amtrak incluyendo: Sunset Limited, Peninsula Commute, Cascade, y Coast Daylight.

Un tren corre debajo del puente de San Pablo Avenue en Pinole en esta foto de 1939. El puente fue construido para la Ruta Estatal 123 que cruza sobre una línea de ferrocarril en la Área de la Bahía. El ferrocarril he sido un parte crucial para la vida en la región, incluyendo trenes eléctricos que ofrecieron servicio en Oakland y trajo pasajeros al Ferry Building en San Francisco. Esta zona de la Bahía todavía disfruta de servicio de tren ligero, tren suburbanas, servicio de Amtrak, y de los tranvías.



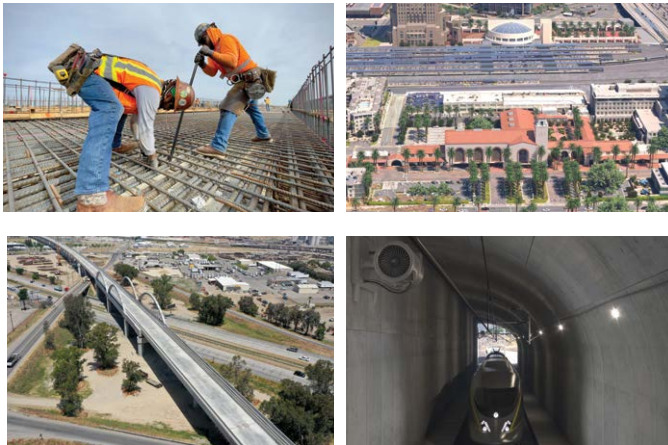
SERVICIO DE TREN HOY EN DÍA EN CALIFORNIA

El servicio Pacific Surfliner es una de las líneas de ferrocarril de Amtrak con mayor actividad afuera de la zona noreste de los Estados Unidos. El servicio de Pacific Surfliner corre desde San Luis Obispo hasta San Diego. El tren ofrece 10 viajes en cada dirección diario, con servicio proviniendo desde varios puntos a lo largo de la línea. El servicio comenzó en 1938 bajo el nombre San Diegan que corría desde Los Ángeles hasta San Diego. En 1988, el servicio fue extendido al norte a Santa Barbara y finalmente en 1995 llegó al destino final de San Luis Obispo.

El tren Capitol Corridor imaginado aquí en la foto donde está parado en la estación de Oakland Jack London Square, es una línea crítica con servicio entre las regiones de Sacramento y la Área de la Bahía, tomando 2 horas para terminar ese viaje. Hoy en día, el servicio de Capitol Corridor ofrece 13 viajes en ambas direcciones diario. El servicio proporciona una conexión vital para los estudiantes, profesionales, y los viajeros del día.

SERVICIO DE TREN EN EL FUTURO EN CALIFORNIA

El futuro de transporte ferroviario en California será capaz de velocidades de 220 millas por hora. La Autoridad de Tren de Alta Velocidad de California está construyendo un tren de alta velocidad eléctrico que operará desde San Francisco hasta Anaheim con servicio a la estación de Los Ángeles Union Station justo al otro lado de esta calle. Un viaje en el tren de alta velocidad será 2 horas y 45 minutos entre el centro de Los Ángeles y el centro de San Francisco. El servicio del tren de alta velocidad también tendrá paradas en el Valle Central y en San José a lo largo del viaje a San Francisco, constituyendo un proyecto transformativo para todo el estado de California. Esta línea será el primer ferrocarril de alta velocidad verdadera en todo los Estados Unidos.



CONSTRUCCIÓN

En el norte de California, el Estado de California se asoció con Caltrain para electrificar líneas en el Área de la Bahía. Hasta la fecha, el trabajo en el proyecto del tren de alta velocidad se ha realizado principalmente en el Valle Central. Están tomando forma enormes estructuras, como la nueva estación de tren cerca de Hanford, en la foto a la izquierda.

Todo está listo para llevar el tren sobre la Ruta Estatal 99 afuera del centro de Fresno, foto central. Con el tiempo, el tren atravesará kilómetros de túneles en las montañas al norte de Los Ángeles (izquierda) y se dirigirá a LA Union Station (izquierda).

INTERIORES

En la década de 1970, en la foto de la derecha, los interiores de los trenes eran espartanos. Los coches de observación ofrecían una mirada al mundo exterior, pero la decoración deja oportunidad para mejoramientos. El proyecto del tren de alta velocidad transformará esto.

En 2023, hay planes en marcha para comprar y construir trenes de alta velocidad. Los diseñadores están trabajando para garantizar que las personas que hablan diferentes idiomas o que tienen diferentes necesidades de movilidad tengan la misma experiencia: un viaje elegante, moderno, cómodo y agradable por California.

